

第1章

iPad 景观设计手绘概况

环境艺术设计离不开手绘，景观设计的表现效果图是由手绘的形式表达出来的。运用手绘的方式不仅可以快速地体现设计师初期的创作灵感，而且设计师可以随时随地完成设计思路的表达，因此手绘效果图一直以来受到设计师的青睐和重视。

本章主要介绍景观设计手绘表现的主要用途、传统纸面手绘和计算机效果绘制、iPad 手绘的优势，以及 iPad 手绘工具入门等，为后期绘制景观设计效果图奠定坚实的基础。

1.1 景观设计手绘表现的主要用途

1. 作为考核升级的必要考试科目

很多高等院校的风景园林类研究生入学考试将园林规划设计作为考试科目，不少设计公司在选聘设计人员时也会将快速设计能力作为考查的重点。随着研究生扩招和风景园林从业人员的增多，提高快速设计能力对于风景园林学生以及景观设计师是非常有必要的。

如果身为风景园林、景观设计专业的在校学生，学习锻炼景观手绘表现技法是十分必要和重要的，不管是升学考试还是平时的校内课程考核，大多数会涉及景观设计与表现。然而，目前我国大部分相关院校没有将景观手绘设计纳入风景园林教学体系中，更没有专门的快速设计课程。要想真正提高学生的快速设计水平，需要深入挖掘快速设计的特点和规律，有针对性地传授给学生，并根据反馈进行教学调整，从而逐步形成比较科学的教学方法。

所以风景园林学生在平时的学习过程中更要关注自己的薄弱点，去学习或者巩固自己的专业技能。在平时设计练习时便可以优先选择 iPad 工具，不管是在抄绘平面图学习和吸收优秀经典设计平面图的设计思想及表达方式时、在完成课程作业反复推敲细化设计内容时，还是在临摹优秀手绘效果图或者写生效果图时，选用 iPad 都更加方便快捷。

景观设计手绘表现作为设计人员必备的专业技能，掌握这项技能不仅需要夯实景观专业知识储备，还需要锻炼提升自己的审美标准。掌握景观设计手绘表现的必要技法，才能成长为一个能切切实实参与项目设计的景观设计师或风景园林设计师。

2. 完成设计任务的工作方式

景观手绘设计是每个风景园林景观设计者必备的技能，因为这是完成设计任务时的必要工作方式。已经参加工作的景观设计师除了运用计算机制图软件以及传统的纸质手绘方式，选择 iPad 进行设计内容的完成也是很高效和便捷的。

3. 作为设计者交流的媒介

设计方案的想法在脑海中萌发，并通过手绘表现在图纸上逐渐清晰，就可以对其充分审视并加以评价、比较和调整。有了具体而明确的阶段性成果有助于设计师自我审视和与他人交流。设计师与他人充分地思维碰撞才能获得意见和建议。设计师如在每个阶段都能较快地提出改进方案作为回应并与其他人再次交流，无疑会大大提高效率。碰撞交流越多，越有利于思维的活化，有利于方案的深化，也有利于各方的理解。例如，在职景观设计师与上级或者甲方通过设计图纸交流设计意见；在读景观专业的学生通过设计图纸和老师沟通激发自己的设计灵感，提升自己的设计技巧，梳理自己的设计思路，和同学交流交换设计想法，打开设计思维等。

近年来，随着 iPad 的普及，以及软件技术的更新优化，iPad 手绘对于大部分读者来说已经不再陌生。“好风凭借力”，iPad 凭借简单便捷的操作手法、方便携带、合适的尺寸，以及各种技术软件支持等多项优势，迅速成为各个行业领域基础且高效的工具之一，如图 1-1 所示。



图 1-1

综上所述，无论是景观设计领域中的专业人员、基层小白职员，还是初出茅庐的学生，熟练掌握 iPad 景观设计手绘逐渐成为一项必备的技能。正所谓“登高而招，臂非加长也，而见者远；顺风而呼，声非加疾也，而闻者彰”。合适的工具，能够使景观设计专业人员和热爱景观设计的伙伴们，在学习工作中尽情释放心中的兴趣与热爱。

1.2 传统纸面手绘和计算机效果绘制

在学习新知识之前，为了更好地理清其与现有知识的联系，提高学习效率，我们首先要了解传统手绘的优劣，扬长避短，更具针对性地去学习。

景观设计手绘主要的设计图有平面图、剖立面图、分析图（包括区位分析、功能区分析、道路系统分析、景观轴线分析等）、鸟瞰图、效果图（又称透视图）等，主要的手绘类型有传统纸面手绘、计算机效果绘制（包括数位板或者数位屏绘画，这两种属于板绘）、iPad Procreate 手绘。

1.2.1 传统纸面手绘

传统纸面手绘是最传统的景观设计手绘方式，使用一支笔、一张纸便可以创造出艺术。发展到今天，纸面手绘需要颜料、画笔、纸张、模板尺、圆规、橡皮、调色盘等更多样的绘制工具，如图 1-2 和图 1-3 所示。



图 1-2



图 1-3

最初的设计师为了便于区分元素和追求艺术效果的表达，会使用不同的色彩工具。主要色彩工具有色粉、水粉、水彩等，如图 1-4 所示。



图 1-4

常见的水彩上色纸面表达，如图 1-5 ~图 1-7 所示。



图 1-5



图 1-6



图 1-7

除了作画工具，还需要画室、桌子等外部设施。另外，在用纸方面，为了便于修改，经常使用硫酸纸或者拷贝纸来绘制草图，如图 1-8 所示。

用硫酸纸绘制的效果如图 1-9 ~ 图 1-11 所示。



图 1-8

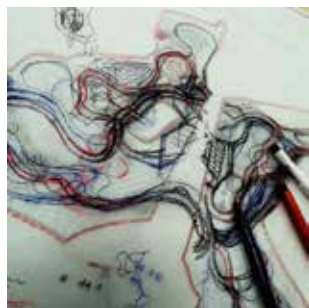


图 1-9

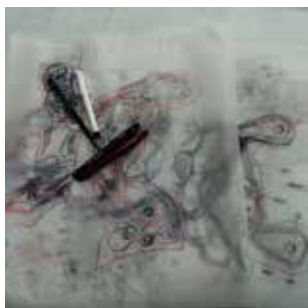


图 1-10



图 1-11

传统纸面手绘的特点是生动、概括性强、绘制速度较快。现在的设计师和学习景观设计的学生常用色彩工具(如马克笔)进行创作,如图1-12所示。但是马克笔等色彩工具相对来说不够轻便,笔迹也不宜反复修改,所以传统纸面手绘更适合于记录和表达创意。



图 1-12

景观设计马克笔上色效果如图1-13~图1-16所示。



图 1-13



图 1-14



图 1-15



图 1-16

1.2.2 计算机效果绘制

计算机效果绘制是一种进阶的、更为高级的景观设计绘制方式。需要的工具是计

算机,有时须配置数位板或者数位屏以到达更好的制图效果,如图 1-17~图 1-19 所示。计算机效果绘制软件有 Adobe Photoshop、Lumion、SketchUp、Adobe Illustrator 等。为了达到软件流畅运行、制图快捷高效的效果,计算机效果绘制对计算机的配置提出了较高要求,同时对制图者的软件操作技术要求也很高。



图 1-17



图 1-18



图 1-19

计算机效果绘制的特点是真实、高级、细致、准确和易于反复修改,但是对于工具和制图者的技能水平要求普遍较高,同时存在着制图速度相对缓慢、不方便携带和不能当即修改等问题。总的来说,计算机效果绘制更适合最终的渲染出图和展板图纸绘制。计算机绘制的效果图如图 1-20~图 1-24 所示。

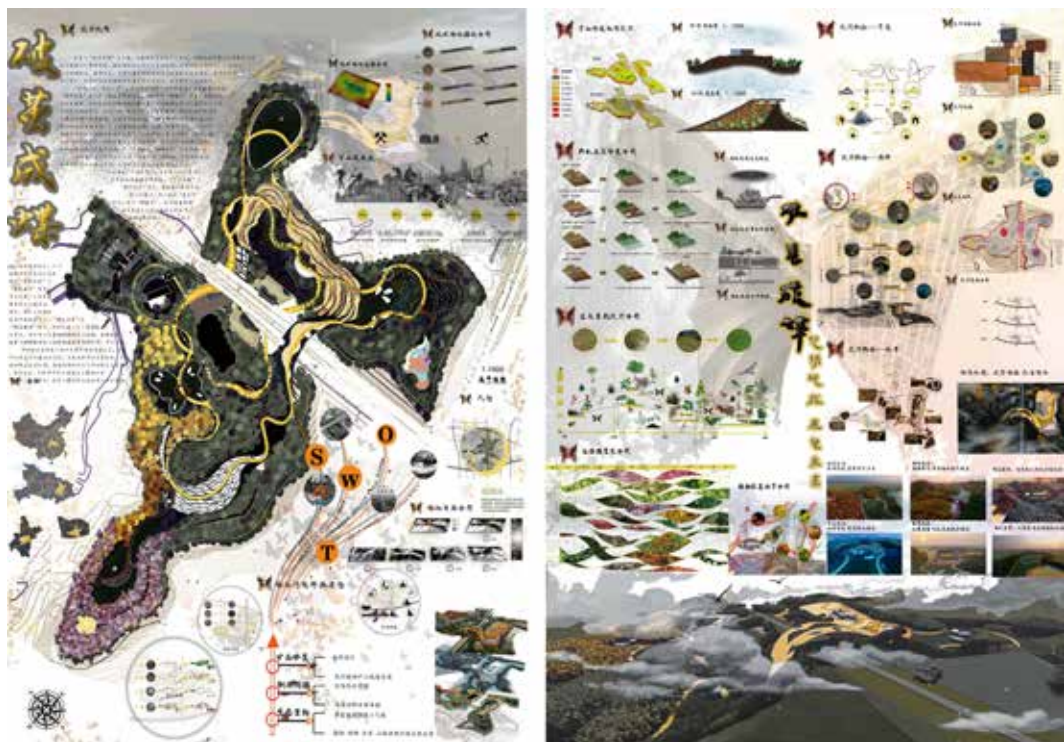


图 1-20

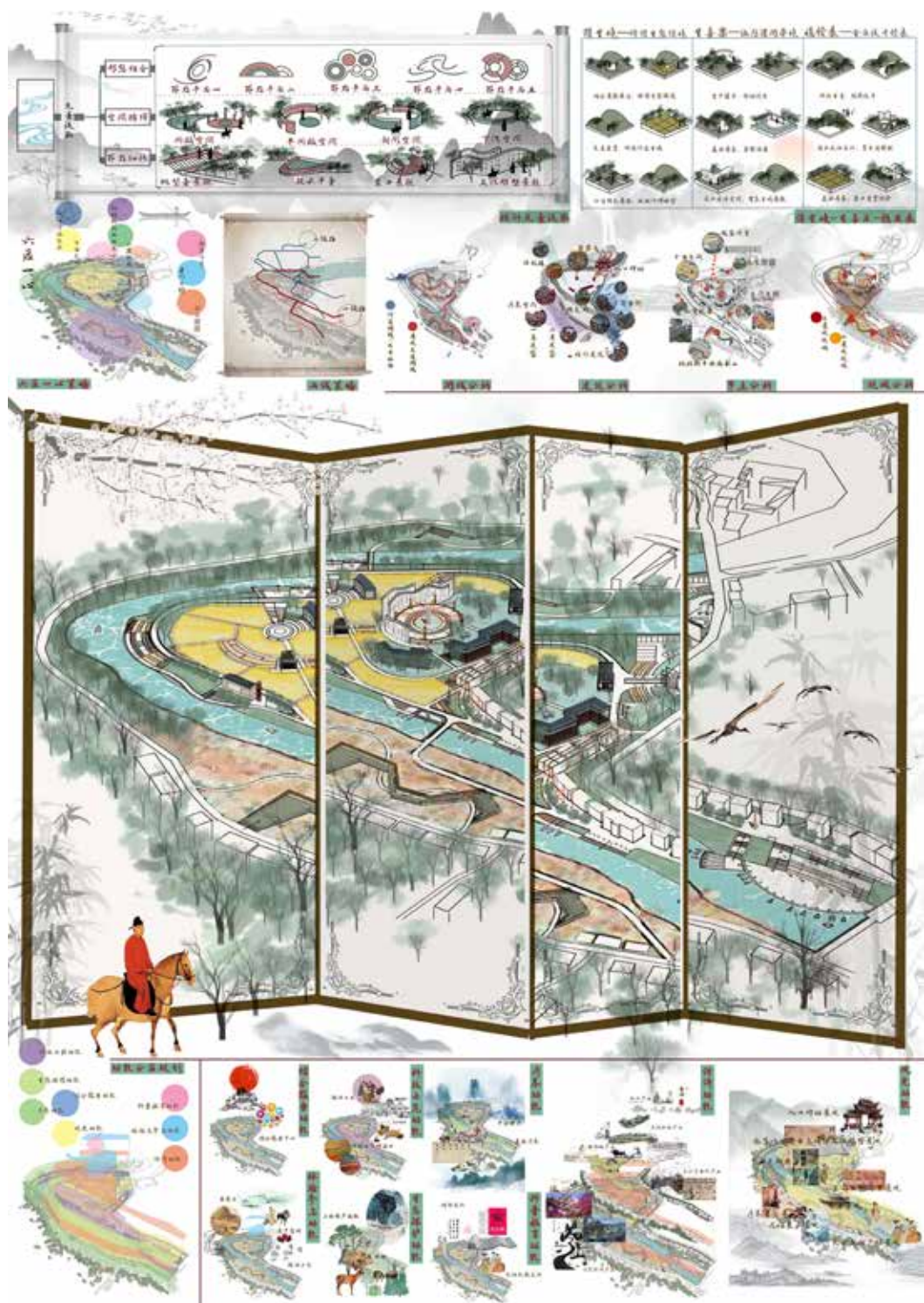


图 1-23

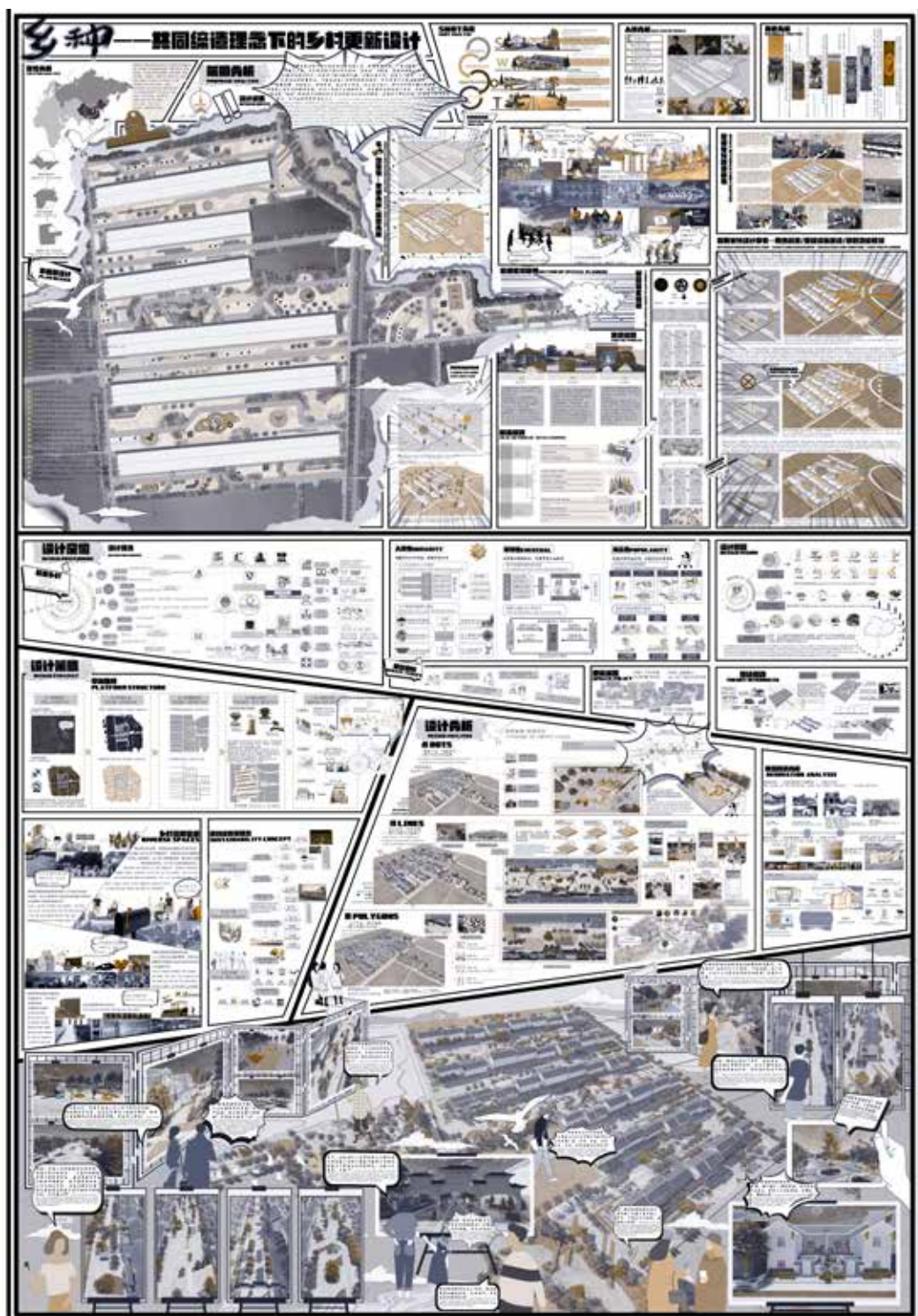


图 1-24

1.3 iPad 手绘的优势

iPad 作为一种新型电子产品，迅速成长为各行各业工作、学习的辅助工具，对景观设计行业也不例外。iPad 以其舒适的观感尺寸和轻便的重量，加之简单的操作和无需高深技术水平即可满足基础设计需求的特性，逐渐赢得了设计行业专家和学者的广泛喜爱。

iPad 手绘的优势如下。

(1) 绘画条件简单。传统纸面手绘不仅需要多种作画工具，还需要如画室、桌子等必备的外部设施。计算机效果绘制则需要能够带动高级绘画软件运行的高性能计算机，还需要相应的工作空间和设施，即电脑桌、插线板、电源等，此外还常配有数位板或者数位屏等辅助工具，总成本相对较高，如图 1-25 所示。

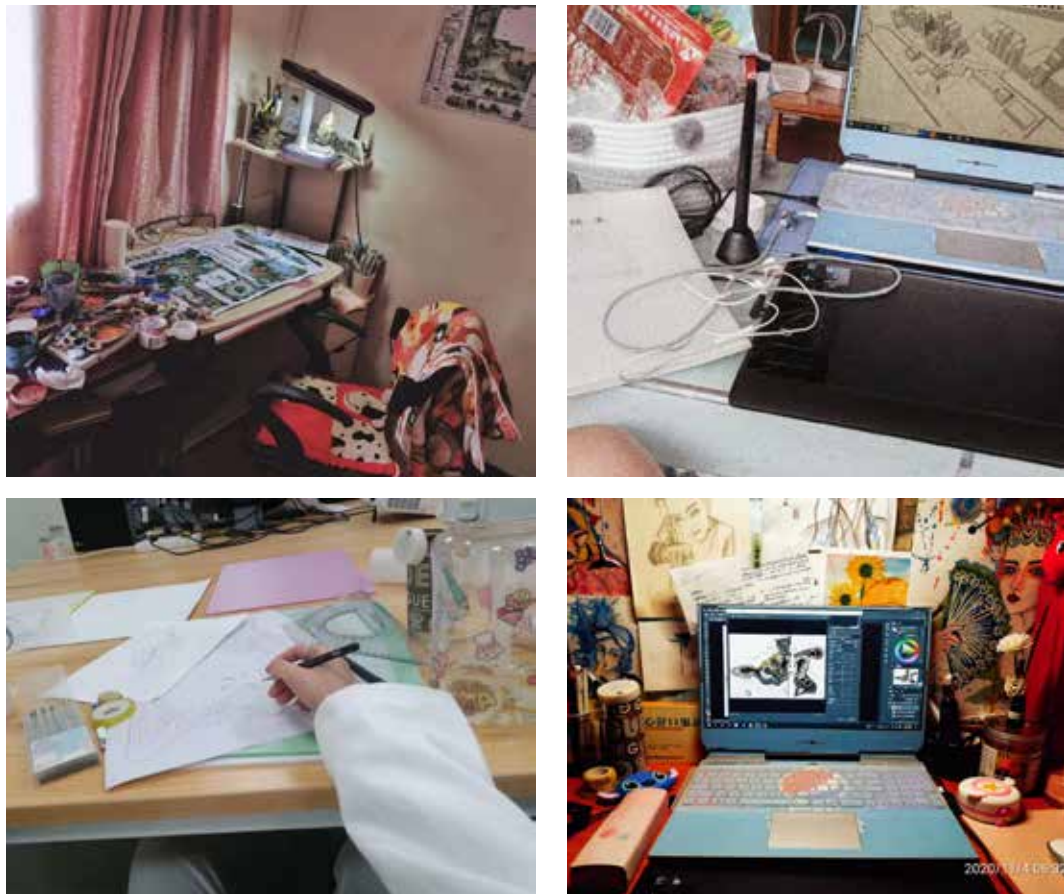


图 1-25

而 iPad 手绘只需要一台电量充足的 iPad 和一支 Apple Pencil，不需要专门的画室、画桌，随时随地就可以进行创作，如图 1-26 所示。