

第 3 章

版式设计的形式法则

版式设计作为视觉传达领域中的核心表现手法，不仅具备审美价值，更肩负着传递信息与组织内容的重要使命。

掌握版式设计的构成原则，有助于提升设计的逻辑性与信息传达效率，避免因随意排版而造成的信息混乱，同时也为设计构思提供了理论支撑与实践指引。

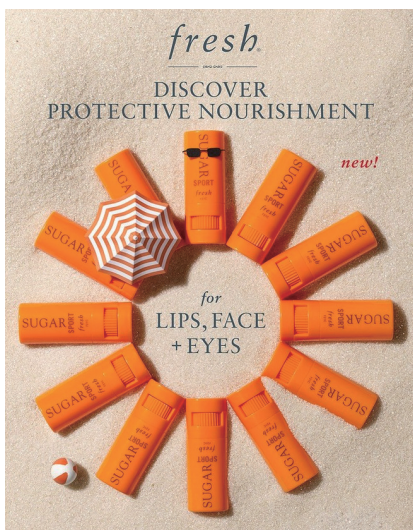


3.1 秩序与突变

秩序是版式设计中结构与逻辑的直观呈现，它凭借有条不紊的编排形式，赋予版面清晰明确的组织性与整体感，令信息传达更为精准、清晰。良好的秩序能够构建出稳定、统一的视觉架构，是设计构成不可或缺的基础要素。

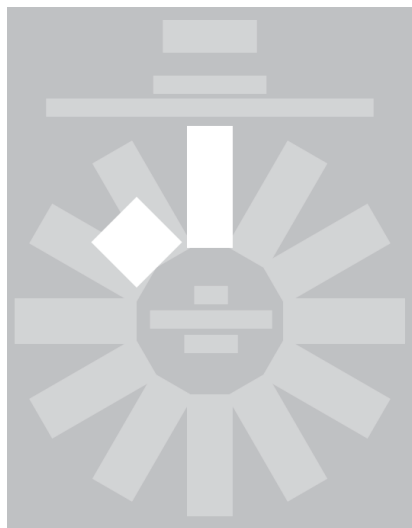
突变则是在秩序框架下进行的局部突破，是对常规节奏的有意干预。恰当的突变不仅不会破坏画面的和谐美感，反而能够增强视觉冲击力，使视觉焦点更加凸显，进而提升整体的视觉吸引力与节奏的丰富性。

秩序为设计赋予稳定性，突变则带来张力与灵动的节奏感。二者相辅相成、有机结合，可以达成理性与感性的完美统一。



RGB:228,213,192 CMYK:13,18,26,0

RGB:57,71,72 CMYK:80,67,66,28



RGB:253,130,0 CMYK:0,62,92,0

设计理念

此海报设计以商品作为主要视觉元素。将商品旋转后构成一个太阳图形，此举意在追求画面的秩序感。太阳图形具有稳定、规则的视觉特征，通过这种排列方式能营造出有序的视觉结构。而将商品进行拟人化处理，则是在秩序之中寻求突变，以此吸引受众的注意力。

色彩创意

整体采用暖色调方案，营造出活力、热情且愉悦的氛围。橙黄色作为主色，卡其色作为背景色，二者搭配既保证了画面的整洁，又避免了单调乏味，增强了设计的层次感。黑色字体在色彩对比下得以凸显，强化了信息的可读性，同时不会破坏整体的视觉平衡，使画面在鲜明色彩中仍保持协调统一。

设计技巧：控制元素数量，突出主旨

在实际版式设计工作中，信息并非越多越佳。设计应着重于内容的提炼与聚焦，规避因堆砌过多图文元素而造成视觉拥堵的状况。通过删减次要信息、精简设计元素，同时强化核心内容的位置安排与视觉权重，能够达成“少即是多”的设计效果——运用有限的构成语言，传递出更为明确的设计意图，营造出更强烈的视觉引导力。



之前



之后

3.2 节奏与韵律

节奏，是指图形元素依照特定规律进行重复排列所形成的视觉动势，它赋予画面秩序感与节奏感。当这种规律性的重复中融入适度的变化时，便形成了韵律。韵律相较于节奏，更具变化性与层次感，常呈现出一种更为柔和、灵动的视觉韵律节拍。

在版式设计领域，若节奏的变化幅度较大，会营造出紧张、活跃乃至亢奋的情绪氛围；而当节奏变化幅度较小时，画面则更显平稳、安静与舒缓。



RGB:221,220,225 CMYK:16,13,9,0

RGB:230,138,21 CMYK:12,56,93,0

RGB:43,184,221 CMYK:70,11,14,0



RGB:217,162,132 CMYK:19,44,47,0

RGB:252,222,79 CMYK:7,15,74 0

设计理念

该海报运用动静结合的视觉表现手法。上方飞溅的液体元素象征着柔和悠扬的旋律，营造出轻盈灵动的氛围。同时，液体自然下垂的走势巧妙引导观者视线向商品名称聚焦，实现了视觉引导与主题传达的统一。

色彩创意

整体采用高明度色彩体系，营造出明快、积极且富有生命力的视觉情感基调。背景处理采用灰色至酱橘色的渐变过渡，既增强了画面的空间层次感，又与主体色彩和谐统一，使整体效果更加饱满丰富。



设计技巧：规律排版中营造视觉动势

图文元素通过有节奏的排布，能够强化画面的层次感与秩序感。例如，在页面编排时采用错落或交替的排列方式（如上下错位排列），可有效增强画面的节奏感，让整体构图更具动感与吸引力。



之前



之后

3.3 真实与留白

在版式设计领域，未被图文填充的区域通常被称为“留白”。尽管这些空白区域并不承载具体内容，但在视觉传达中却发挥着重要作用。它们与页面上的实体元素构成虚与实的辩证关系，共同塑造画面的节奏与层次。留白为版面营造出呼吸感，让整体设计更显清爽、有序，还能有效引导观者的注意力，突出核心信息。



RGB:238,,238,238 CMYK:8,6,6,0

RGB:171,120,93 CMYK:41,59,64,1



RGB:28,28,30 CMYK:85,80,77,63

设计理念

此海报在视觉构成上运用了独特的隐性留白策略。画面中女子身着白衬衫，其服装色彩与背景高度相近，既在形式上构成留白，又因人物自身的存在而具有内容意义。人物与背景虚实交融，巧妙展现了留白与真实之间的互动关系，赋予画面更多想象空间与艺术张力。

色彩创意

整体采用单一色调，高明度的接近白色的灰色传达出纯净、安静、极简的视觉感受。白色背景与黑色文字形成强烈的明暗对比，既突出了信息重点，也增强了画面的识别性与视觉冲击力。

设计技巧：使用半透明文字背景提升画面层次

在图片上叠加文字信息时，若背景图像过于繁杂，文字便容易难以辨识。为解决这一问题，通常给文字添加背景色块。不过，纯色背景常显生硬，容易遮挡画面细节，影响视觉美感。此时，不妨尝试使用半透明的文字背景，这样既能增强文字的可读性，又能保留图像的完整性，在视觉上营造出一种若即若离的虚实对比，巧妙达成信息表达与美感之间的平衡。



之前



之后

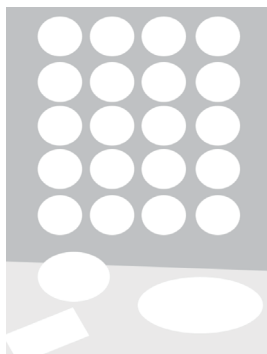
3.4 统一与变化

统一与变化是两种相辅相成的设计原则。统一强调版面元素间的协调性，让整体视觉效果呈现一致性与秩序感；而变化则彰显创造力与灵活性，能够打破单一结构，增强视觉趣味性，提升版面表现力。当统一与变化运用恰当时，画面便能在整洁中透出活力，在秩序中营造出吸引力。这种对比关系，有助于构建富有层次与张力的设计语言，使作品更引人注目。



HEX:#d7a66e RGB:215,166,110

HEX:#fbf2e1 RGB:251,242,225



HEX:#f8daa6 RGB:248,218,166

HEX:#9e6031 RGB:158,96,49

设计理念

画面上方大量包子整齐排列，其形状、大小、颜色基本一致，形成规律性重复，营造出秩序感。下方盘子中的饺子、碗、筷子等元素，打破了单纯包子排列的重复节奏，产生变异效果，增添了趣味性与丰富度。

色彩创意

以木色作为背景主色调，让观者产生温暖、亲切的视觉体验。包子主体为米白色，在木色背景衬托下格外醒目，凸显出包子的干净与美味。盘子、碗等餐具通过深浅变化区分层次，使主体元素更为突出。

1

2

3

第3章
版式设计的形式法则

4

5

6

7



设计技巧：简洁设计为何更具吸引力

在当下信息过载的视觉环境中，繁复与嘈杂成为常态，人们往往在不经意间产生审美疲劳。因此，简洁明了的设计反而能够脱颖而出，带来视觉上的轻松与清爽之感。少即是多的理念不仅是一种设计风格，更是一种视觉策略。通过删繁就简，保留最核心的信息内容，不仅提升了版面的聚焦度，也使受众更易获取重点信息，进而提升设计的说服力与传播效率。



3.5 重复与交错

重复是一种常见的组织形式，能够营造出整齐、有序且统一的视觉节奏。然而，单纯的重复若缺乏变化，容易使画面显得乏味、僵化。为增强画面的层次感与动感，可以通过交错、重叠或在节奏上进行调整，打破刻板的重复感，提升画面的张力与动态效果，使设计更具吸引力。



RGB:0,0,0 CMYK:93,88,89,80

RGB:255,255,255 CMYK:0,0,0,0

设计理念

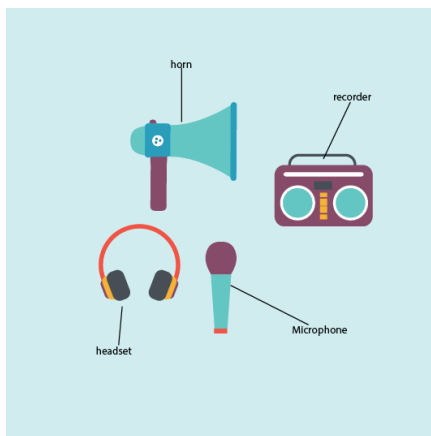
此包装图案由多个不规则图形组合而成，打破传统对称构图的局限，以不对称的编排方式营造出独特的几何秩序感。图形之间错落有致，在重复中融入变化，使整体更具视觉张力与现代感，展现出别具一格的美学取向。

色彩创意

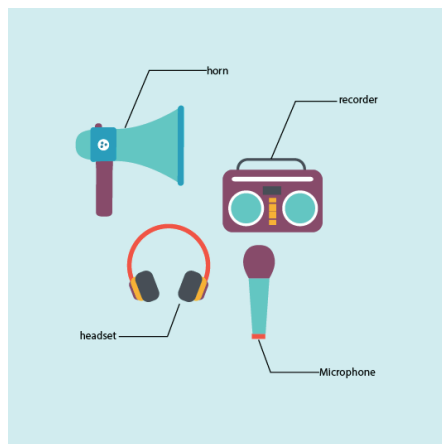
配色采用简洁的黑白组合，这种极简风格传递出冷静、克制且理性的设计特质。

设计技巧：说明线的规范处理

在信息标注或图文关系说明中，说明线是一种常用的辅助元素。为提升版面的整洁度与阅读效率，建议使说明线的倾斜角度保持一致，形成统一的视觉导向，强化图文间的逻辑关联，进而提升设计的专业性与易读性。



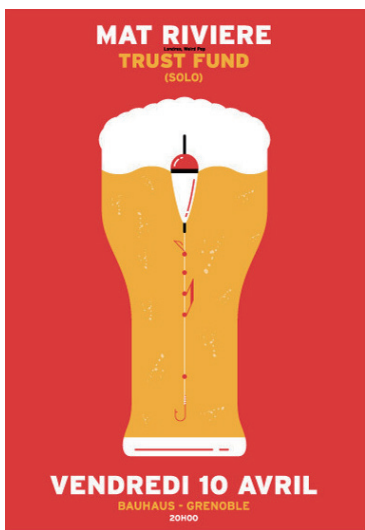
之前



之后

3.6 对称与均衡

对称是以中轴线或中心为基准，实现左右或上下对称，其形状、尺寸与位置形成镜像式对应。这种构成形式具有高度的稳定性，常用于营造庄重、有序、具权威感的视觉风格。均衡则强调视觉分布上的“力的平衡”，即便各个元素在形态、色彩、体量上存在差异，但通过调节视觉权重，仍可达成整体的和谐。相较于对称的严谨，均衡更具灵活性、动感与趣味性，常见于更具创意表现力的设计中。



RGB:230,48,45 CMYK:11,92,84,0

RGB:255,255,255 CMYK:0,0,0,0



RGB:249,184,32 CMYK:5,35,87,0

RGB:0,0,0 CMYK:93,88,89,80

1

2

3

第3章 版式设计的形式法则

4

5

6

7



设计理念

此海报采用中轴对称的版式布局，营造出理性、有序、平衡的视觉效果。局部元素如文字和图形的适度错位打破了单调感，在平衡、稳定的版面中增添了几分灵动与轻快。

色彩创意

主色选用红色，辅助色为橙黄色，色彩张力强烈，展现出热烈、积极的情绪。红色与橙黄色形成中度色搭配，色彩倾向一致且形成一定对比，增强了画面的视觉吸引力。白色的运用起到视觉缓冲作用，有效中和了高饱和度带来的视觉冲击，使画面更加舒适。色彩整体控制简洁、克制，传达的情感明确且集中，增强了视觉传达的效率。

设计技巧：灵活运用裁剪来强化视觉主题

在版式设计中，图片的选取与处理是表达主题的重要手段。裁剪不仅是一种构图技法，更是一种强化视觉重点的策略。在实际操作中，需要根据设计意图对图像进行合理取舍，突出最具表现力的部分。例如，原图为人物面部照片，传达力较弱；若改为唇部特写，则能更集中地呈现与彩妆相关的核心内容，提升视觉聚焦度，增强设计的感染力。



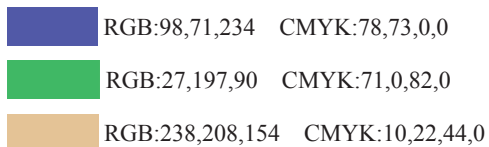
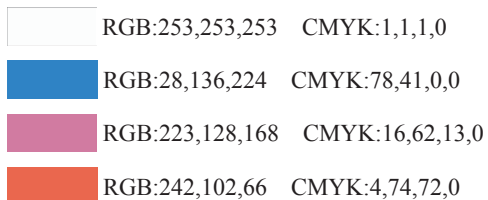
之前



之后

3.7 对比与协调

对比通过差异性营造视觉张力，以突出重点、增强表现力。这种差异可体现在诸多方面，如动与静、大与小、明与暗、黑与白、强与弱、粗与细、疏与密、高与低、远与近、刚与柔、曲与直、浓与淡、锐与钝、轻与重等多个维度。对比带来视觉上的冲击与节奏的变化，有助于吸引注意力、强化主题。与之相对，协调则强调视觉元素之间的和谐统一。通过在形状、色彩、风格等方面保持相似性或关联性，使整体画面呈现出舒适、平稳的视觉感受。对比与协调并非对立，而是互为补充，即在差异中寻求统一，在统一中引入变化。



设计理念

此海报中，colorful 字体较大，构成视觉焦点，强调了核心主题；下方文字字体相对较小，作为辅助说明。大小对比使信息主次清晰，观者先被大字体吸引，继而自然阅读小字体内容，优化了信息传达的顺序与效果。

色彩创意

背景中多种鲜艳色彩相互交织、碰撞，冷暖色调并存，形成强烈的视觉对比，丰富了画面的层次感与视觉冲击力。白色文字与背景多彩渐变形成鲜明对比，使文字更加醒目突出，便于观者捕捉关键信息。

尽管色彩种类繁多，但通过渐变与融合的方式，使色彩过渡自然，避免了杂乱无章，在丰富视觉效果的同时保持了整体画面的和谐与平衡。

设计技巧：新时代下版式设计的发展趋势

随着信息传播节奏的持续加快，观者对视觉传达提出了更高要求，设计不仅要精准传递信息，还需要满足审美与情感的多重需求。当前版式设计的发展呈现出以下几个趋势。

- 图文整合更注重创意表达，图像与文字不再割裂，而是实现了内容与形式的高度融合。
- 风格多样化与文化认同并重，在追求个性视觉效果的同时，越来越多的设计开始融入本土文化符号，展现独特的民族意蕴。
- 以人为核心，强化情感传达，设计不再局限于功能传递，更关注心理共鸣与情绪互动。
- 趋于简约，强调留白与空间感，在信息繁杂的环境中，极简设计与合理留白成为突出重点、引导视线的重要手段。

3.8 比例与适度

版面中各元素之间的比例安排，直接影响着整体的视觉秩序与美感。常见的比例结构包括五八分构图法、尼霍森比例原理、黄金分割以及更为灵活的自由分割法等。设计者可以根据具体的内容需求与版面特征，灵活选择合适的比例系统进行构图，以达成视觉上的平衡与和谐。

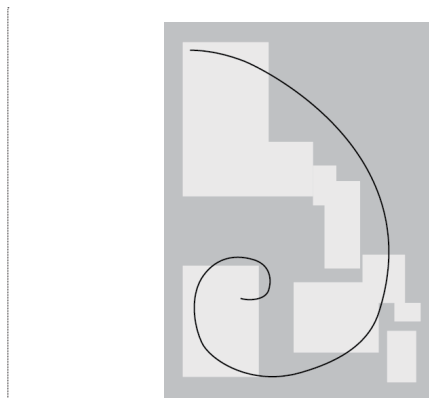


适度指的是设计整体与局部之间在视觉尺寸上的协调性，即版式构成是否契合人们的感知规律与审美心理。适度不仅体现在形式上的不过多、不过少，更在于对信息密度、视觉重心、空间留白等方面的精准把控，使观者在浏览过程中产生自然、流畅、舒适的感受。



RGB:36,31,32 CMYK:81,80,77,61

RGB:209,217,55 CMYK:28,7,85,0



RGB:255,255,255 CMYK:0,0,0,0

设计理念

此海报整体虽呈现出随性、轻松的视觉风格，实则版面构建上巧妙运用黄金比例进行布局。这种比例关系赋予画面自然的节奏与秩序，让观者在潜意识中感受到和谐与舒适。

色彩创意

黑与白构成画面的主基调，经典对比色的搭配带来清晰且强烈的视觉冲击。一抹黄绿色的加入宛如画面的点睛之笔，不仅打破了黑白的单调，还为整体增添了生命力与层次感，使海报更具吸引力。

设计技巧：立体元素的应用

引入立方体、球体、锥体、边框透视等三维视觉元素，并借助光影、高光、渐变等处理手法，使画面呈现更为丰富的空间维度。

